

PROYECTO DE EJECUCIÓN
“MEJORA DE ENVOLVENTE. CASA DE CULTURA COMARCAL”.

AURITZ / BURGUETE – NAVARRA

Calle Roncesvalles-Orreaga nº31 / Parcela 242 – Polígono 5. CP. 31.640

PLANOS (F)

PROMOTOR: **AYUNTAMIENTO DE AURITZ / BURGUETE**

JULIO 2.024

ARQUITECTO: **EDUARDO LUIS ECHEVERRI TAPIA**

DOCUMENTO 2

RELACION DE PLANOS

Proyecto de Ejecución

MEJORA DE ENVOLVENTE. CASA DE CULTURA COMARCAL. Auritz / Burguete - Navarra
Calle Roncesvalles-Orreaga nº31 / Parcela 242 – Polígono 5 / C.P. 31.640.

SITUACION – EMPLAZAMIENTO

S.1 Planos de Situación - Emplazamiento

ESTADO ACTUAL

- EA.1 PLANTA CUBIERTA. Superficies y cotas
- EA.2 FACHADA NE. Mediciones
- EA.3 FACHADA SO. Mediciones
- EA.4 FACHADA SE. Mediciones
- EA.5 FACHADA NO. Mediciones

ORDENACIÓN

- ER.1 PLANTA CONTORNO-SATE. Cotas
- ER.2 PLANTA CUBIERTA REFORMADA. Superficies y Cotas
- ER.3 FACHADA NE. Mediciones
- ER.4 FACHADA SO. Mediciones
- ER.5 FACHADA SE. Mediciones
- ER.6 FACHADA NO. Mediciones

PROYECTO DE EJECUCIÓN de:

“MEJORA DE ENVOLVENTE. CASA DE CULTURA COMARCAL”.

AURITZ / BURGUETE – NAVARRA

Calle Roncesvalles-Orreaga nº31. CP. 31.640
Parcela 242 – Polígono 5.

PLANOS DE ESTADO ACTUAL

DOCUMENTACIÓN ESCRITA:

- PLANOS DE ESTADO ACTUAL
- PLANOS DE ESTADO REFORMADO

Promotor:

Ayuntamiento de Auritz / Burguete

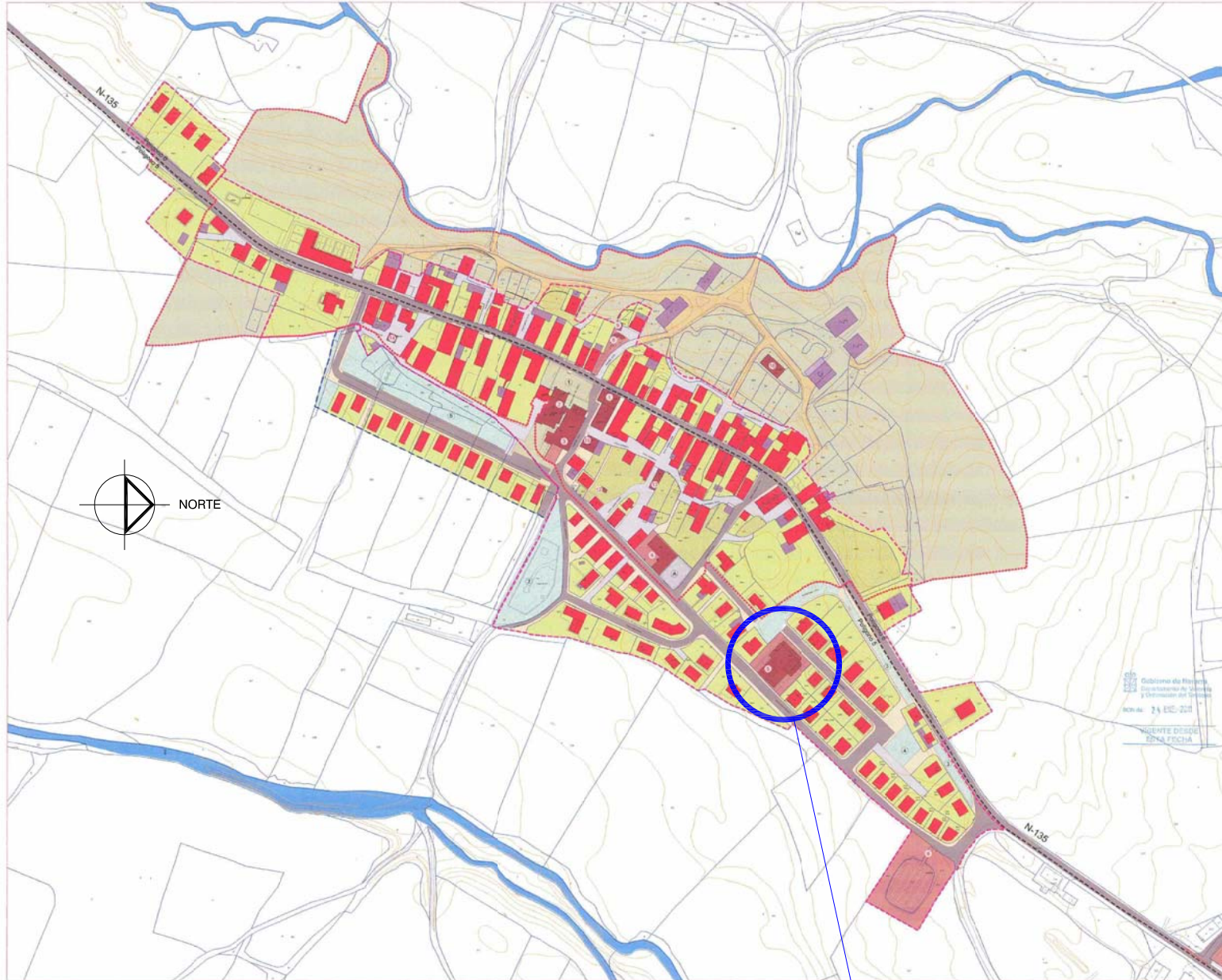
Fecha:

Julio de 2.024



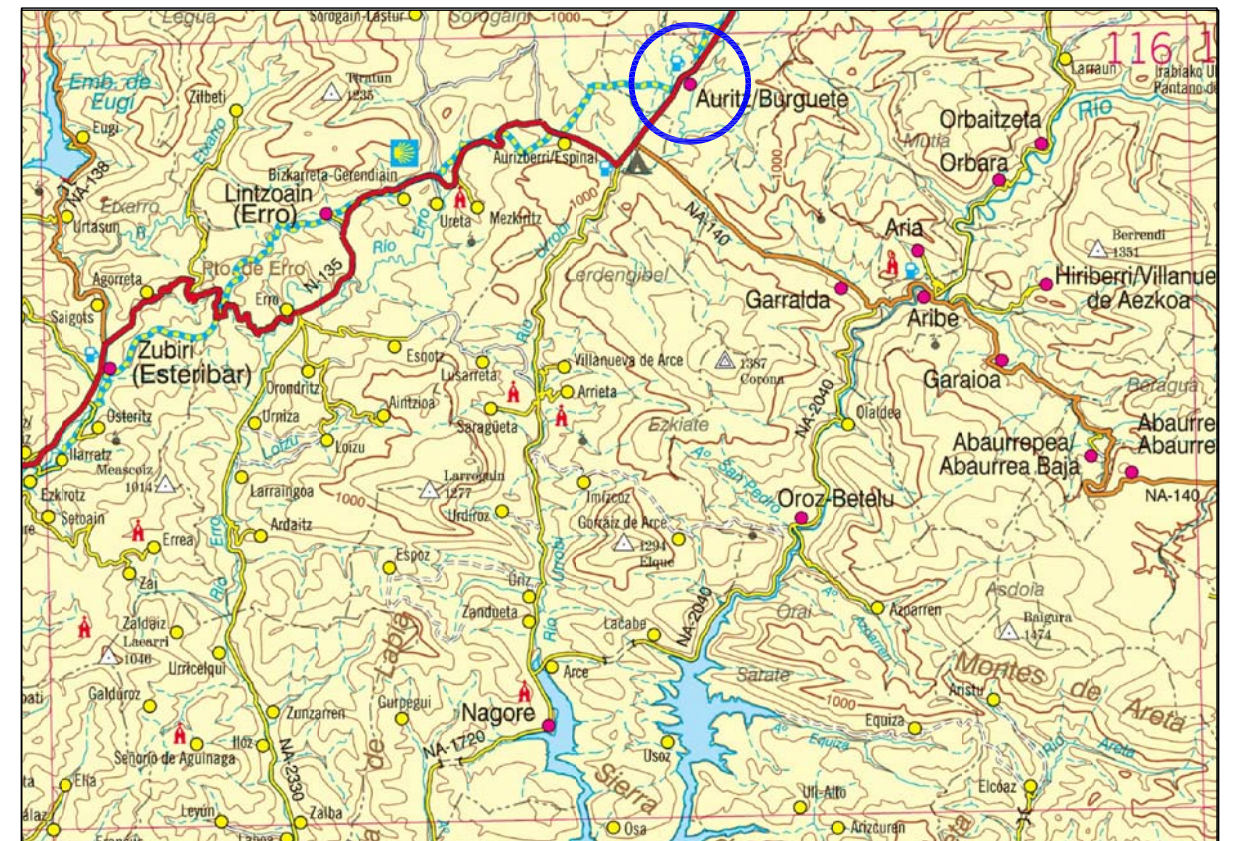
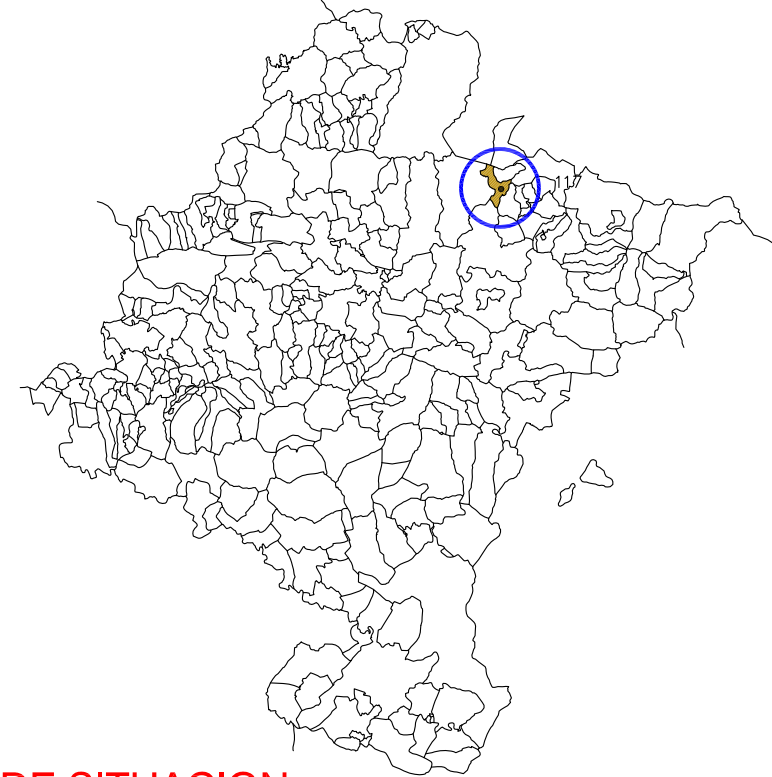
Eduardo Luis Echeverri Tapia. Arquitecto
Calle Ramón Aguinaga 1 Bajo. C.P. 31.600. Mendillorri-Pamplona. Navarra
Tél. 948 160533 / Mov. 650 455152 / e-mail : e.echeverri@coavn.org

PLANO DE EMPLAZAMIENTO



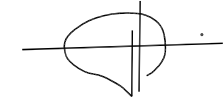
presente proyecto

PLANOS DE SITUACION



PROYECTO EJECUCION Situación: Calle Roncesvalles / Orreaga nº 31. Parcela 242 - Polígono 5. BURGUETE - AURITZ (Navarra)
MEJORA DE ENVOLVENTE. CASA DE CULTURA COMARCAL
PROMOTOR: AYUNTAMIENTO DE AURITZ - BURGUETE

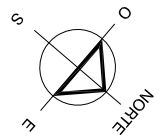
S.1 SITUACIÓN / EMPLAZAMIENTO



Julio 2024

ARQUITECTO: EDUARDO LUIS ECHEVERRI TAPIA, C/RAMÓN AGUINAGA 1 Bajo, C.P. 31016 MENDILLORRI - PAMPLONA (Móvil 650.455152)



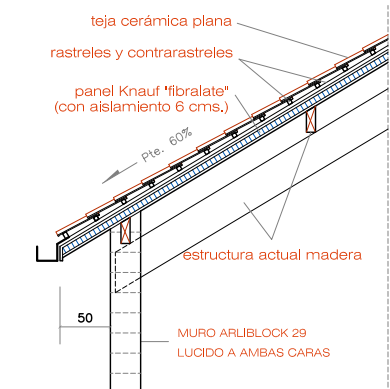
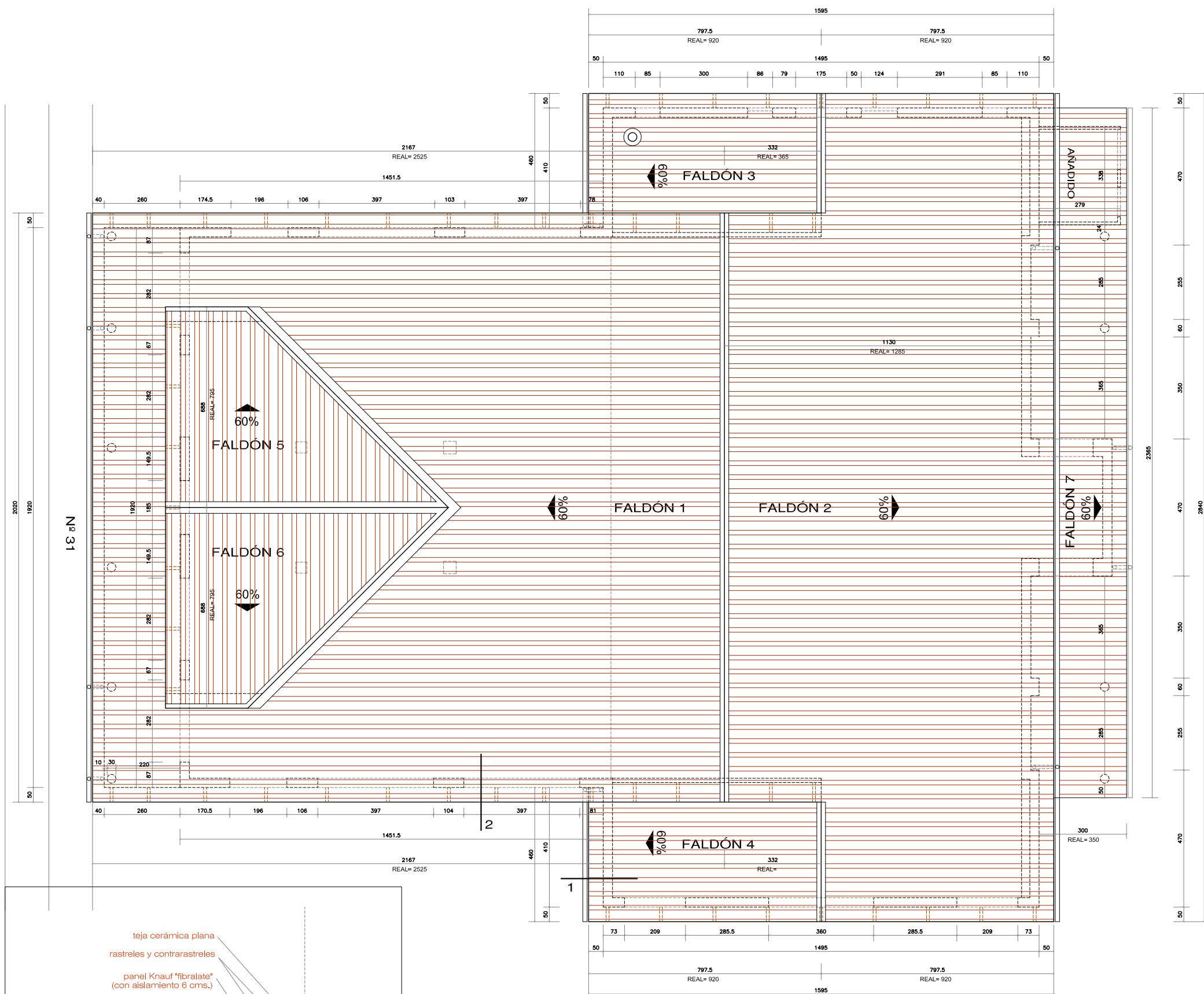


DESPIECE DE SUPERFICIES DE FALDONES DE CUBIERTA:

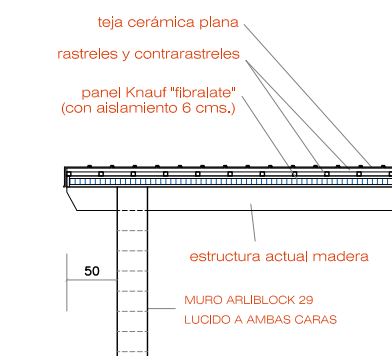
FALDONES	Superficie en PROYECCION	PENDIENTE	COEFICIENTE pte.	Superficie REAL
FALDON 1	352 m ²	60 %	1,17	412 m ²
FALDON 2	294 m ²	60 %	1,17	344 m ²
FALDON 3	37 m ²	60 %	1,17	43 m ²
FALDON 4	37 m ²	60 %	1,17	43 m ²
FALDON 5	43 m ²	60 %	1,17	50 m ²
FALDON 6	43 m ²	60 %	1,17	50 m ²
FALDON 7	76 m ²	60 %	1,17	90 m ²
TOTAL FALDONES	882 m²	60 %	1,17	1032 m²

TOTAL SUPERFICIE REAL FALDONES ACTUAL 1032 m²

CALLE RONCESVALLES / ORREAGA KALEA



DETALLE ALERO ACTUAL - TIPO 1

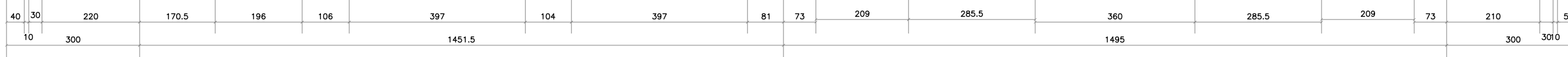
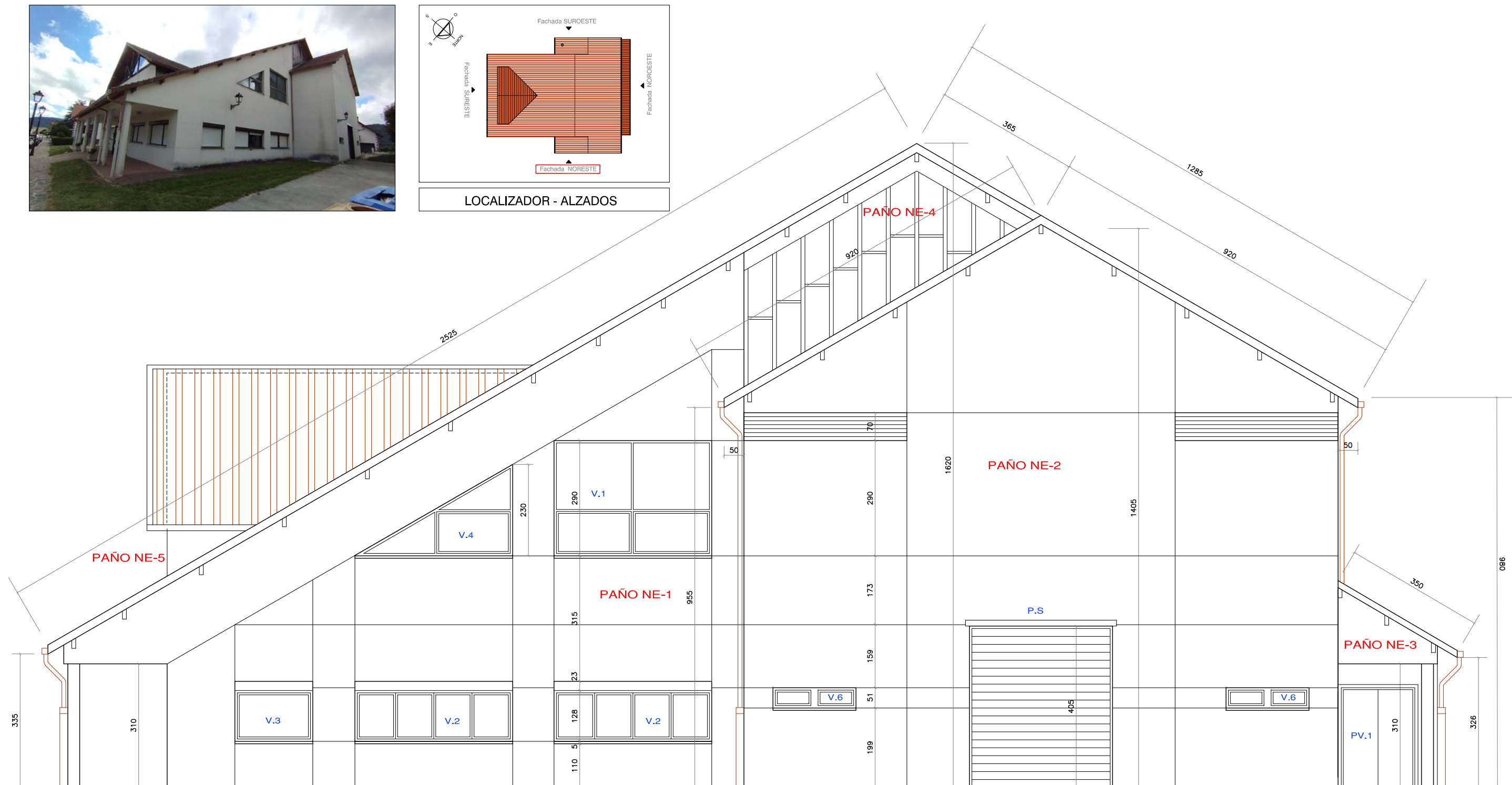
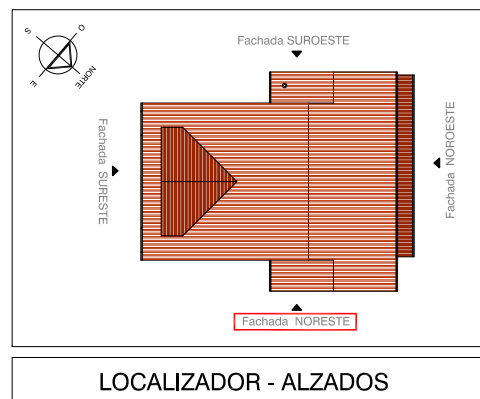


DETALLE ALERO ACTUAL - TIPO 2

PROYECTO EJECUCION Situación: Calle Roncesvalles / Orreaga nº 31. Parcela 242 - Polígono 5. BURGUETE - AURITZ (Navarra)
MEJORA DE ENVOLVENTE. CASA DE CULTURA COMARCAL
 PROMOTOR: AYUNTAMIENTO DE AURITZ - BURGUETE

EA.1 PLANO DE ESTADO ACTUAL
PLANTA CUBIERTA. SUPERFICIES Y COTAS 1/150

ARQUITECTO: EDUARDO LUIS ECHEVERRI TAPIA, C/RAMÓN AGUINAGA 1 Bajo, C.P. 31016 MENDILLORRI - PAMPLONA (Móvil 650.455152)



SUPERFICIES FACHADA NOR-ESTE						
PAÑOS	SUPERFICIES DE PAÑOS	TIPO HUECO	Nº HUECOS	SUP. HUECO	S. TOTALES HUECO	SUPERFICIES MACIZAS
		V1	1	11,75 m ²	11,75 m ²	
		V2	2	6,25 m ²	12,50 m ²	
		V3	1	3,05 m ²	3,05 m ²	
		V4	1	4,8 m ²	4,8 m ²	
NOR-ESTE 1	137,30 m ²				32,10 m ²	108,20 m ²
		P.S.	1	14,6 m ²	14,6 m ²	
		V6	2	1,2 m ²	2,40 m ²	
NOR-ESTE 2	179,10 m ²				17,00 m ²	162,10 m ²
		P.V.1	1	5,15 m ²	5,15 m ²	
NOR-ESTE 3	7,75 m ²				5,15 m ²	2,60 m ²
NOR-ESTE 4	19,55 m ²				0,00 m ²	19,55 m ²
NOR-ESTE 5	2,20 m ²				0,00 m ²	2,20 m ²
TOTALES NOR-ESTE	345,90 m²				54,25 m²	291,65 m²

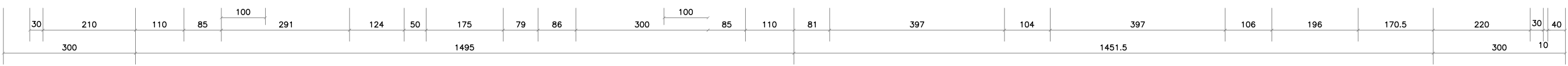
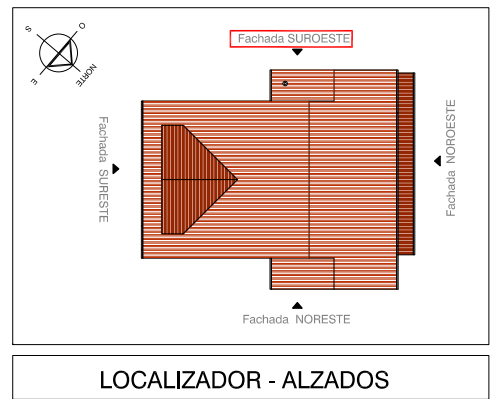
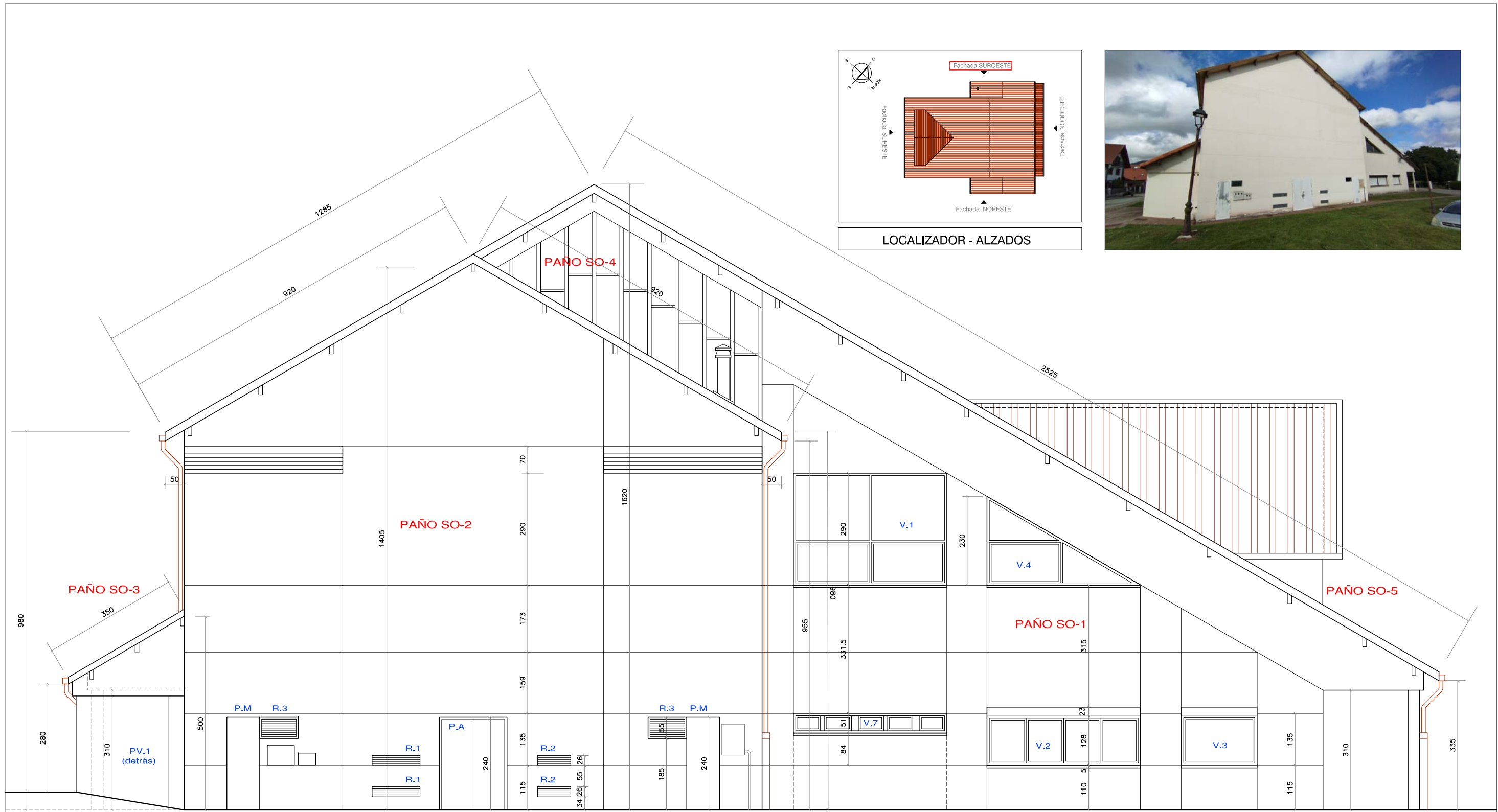
PROYECTO EJECUCION Situación: Calle Roncesvalles / Orreaga nº 31. Parcela 242 - Polígono 5. BURGUETE - AURITZ (Navarra)
MEJORA DE ENVOLVENTE. CASA DE CULTURA COMARCAL
 PROMOTOR: AYUNTAMIENTO DE AURITZ - BURGUETE

EA.2 PLANO DE ESTADO ACTUAL FACHADA NE. MEDICIONES

1/100
 Julio 2024

ARQUITECTO: EDUARDO LUIS ECHEVERRI TAPIA, C/RAMÓN AGUINAGA 1 Bajo, C.P. 31016 MENDILLORRI - PAMPLONA (Móvil 650,455152)

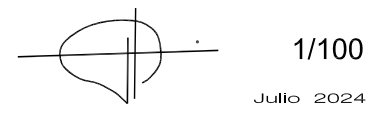


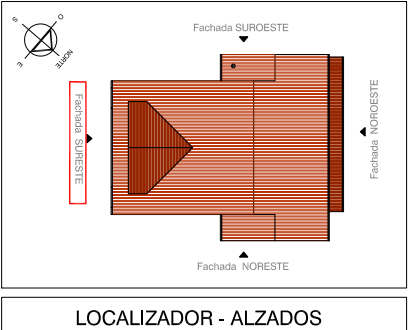
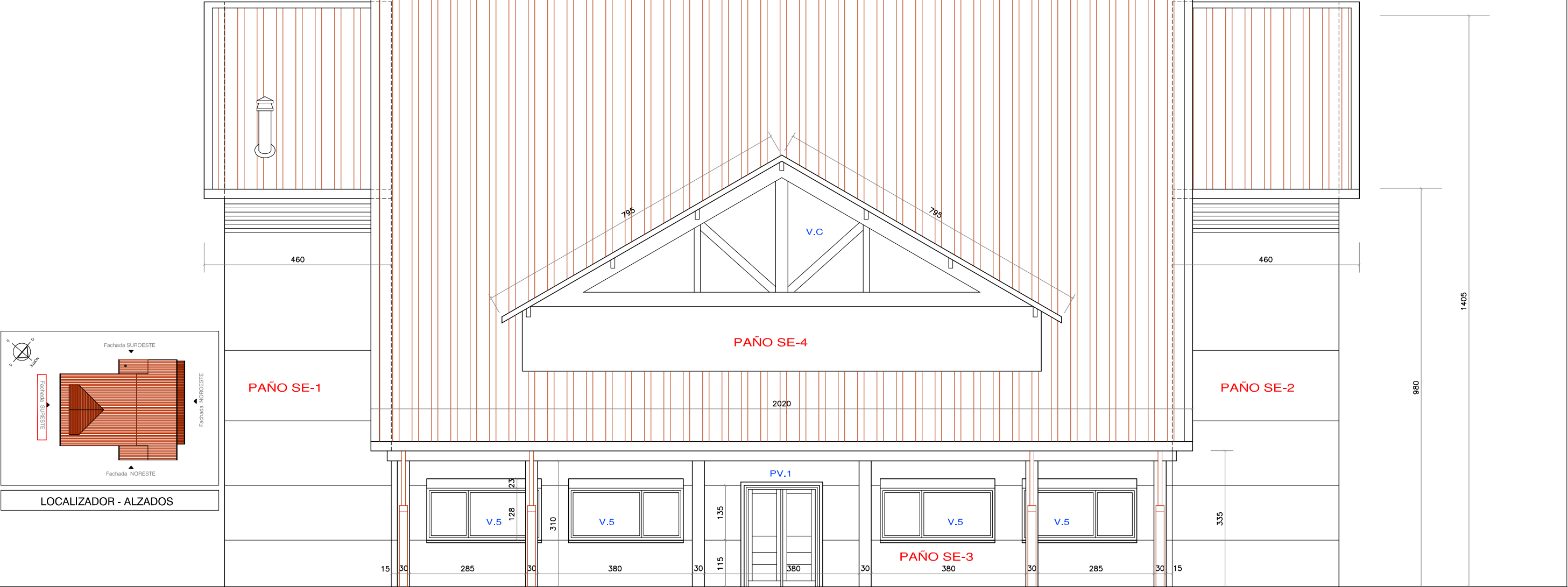


SUPERFICIES FACHADA SUR-OESTE						
PAÑOS	SUPERFICIES DE PAÑOS	TIPO HUECO	Nº HUECOS	SUP. HUECO	S. TOTALES HUECO	SUPERFICIES MACIZAS
		V1	1	11,75 m2	11,75 m2	
		V2	1	6,25 m2	6,25 m2	
		V3	1	3,65 m2	3,65 m2	
		V4	1	4,8 m2	4,80 m2	
		V7	1	2,9 m2	2,90 m2	
SUR-OESTE 1	137,30 m2			28,75 m2	28,75 m2	108,55 m2
		P.M.	2	2,05 m2	4,10 m2	
		P.A.	1	4,2 m2	4,20 m2	
		R1	2	0,3 m2	0,60 m2	
		R2	2	0,25 m2	0,50 m2	
		R3	2	0,55 m2	1,10 m2	
SUR-OESTE 2	178,10 m2			10,50 m2	10,50 m2	167,60 m2
		P.V.1	1	5,15 m2	5,15 m2	
SUR-OESTE 3	7,75 m2			5,15 m2	5,15 m2	2,60 m2
SUR-OESTE 4	19,35 m2			0,30 m2	0,30 m2	19,05 m2
SUR-OESTE 5	2,20 m2			0,30 m2	0,30 m2	1,90 m2
TOTALES SUR-OESTE	345,90 m2			44,40 m2	44,40 m2	301,50 m2

PROYECTO EJECUCION Situación: Calle Roncesvalles / Orreaga nº 31. Parcela 242 - Polígono 5. BURGUETE - AURITZ (Navarra)
MEJORA DE ENVOLVENTE. CASA DE CULTURA COMARCAL
 PROMOTOR: AYUNTAMIENTO DE AURITZ - BURGUETE

EA.3 PLANO DE ESTADO ACTUAL FACHADA SO. MEDICIONES





SUPERFICIES FACHADA SUR-ESTE						
PAÑOS	SUPERFICIES DE PAÑOS	TIPO HUECO	Nº HUECOS	SUP. HUECO	S. TOTALES HUECO	SUPERFICIES MACIZAS
SUR-ESTE 1	40,30 m ²					40,30 m ²
SUR-ESTE 2	40,30 m ²					40,30 m ²
SUR-ESTE 3	59,55 m ²	PV.1	1	5,20 m ²	5,20 m ²	36,75 m ²
		V.5	4	4,4 m ²	17,60 m ²	
SUR-ESTE 4	42,25 m ²	V-C	1	21,95 m ²	21,95 m ²	20,30 m ²
TOTALES SUR-ESTE	182,40 m²				44,75 m²	137,65 m²

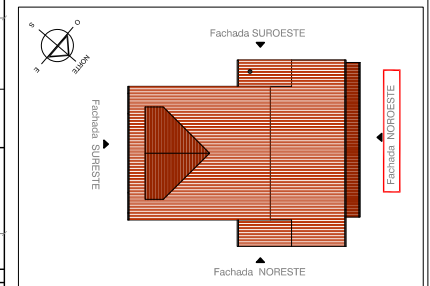
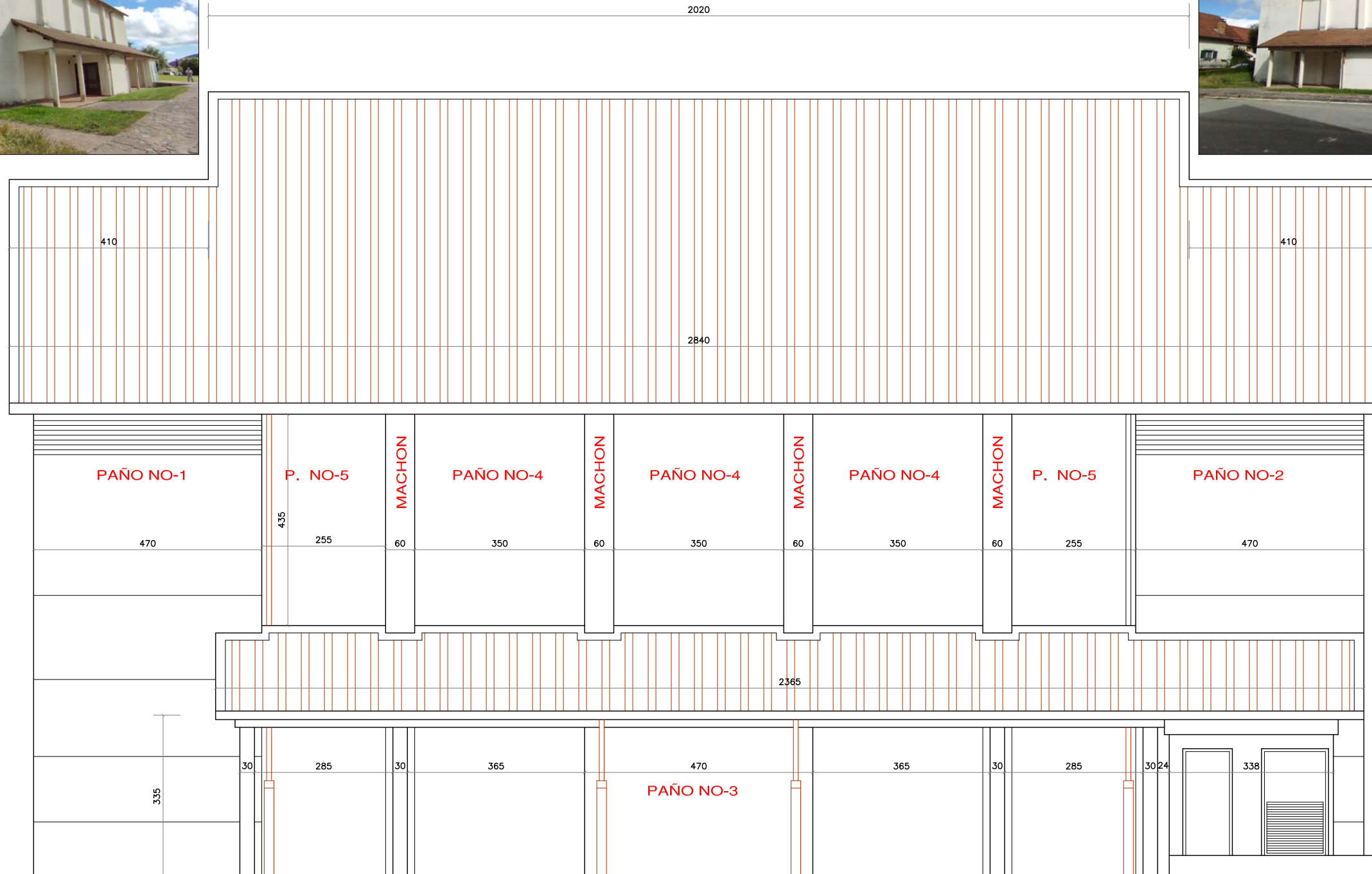
PROYECTO EJECUCION Situación: Calle Roncesvalles / Orreaga nº 31. Parcela 242 - Polígono 5. BURGUETE - AURITZ (Navarra)
MEJORA DE ENVOLVENTE. CASA DE CULTURA COMARCAL
 PROMOTOR: AYUNTAMIENTO DE AURITZ - BURGUETE

EA.4 PLANO DE ESTADO ACTUAL FACHADA SE. MEDICIONES

1/100
 Julio 2024

ARQUITECTO: EDUARDO LUIS ECHEVERRI TAPIA, C/RAMÓN AGUINAGA 1 Bajo, C.P. 31016 MENDILORRI - PAMPLONA (Móvil 650,455152)





LOCALIZADOR - ALZADOS

SUPERFICIES FACHADA NOR-OESTE						
PAÑOS	SUPERFICIES DE PAÑOS	ESPECIFICACION	Nº HUECOS	SUP. HUECO	S. TOTALES HUECO	SUPERFICIES MACIZAS
NOR-OESTE 1	47,55 m2					47,55 m2
NOR-OESTE 2	25,60 m2					25,60 m2
NOR-OESTE 3	57,95 m2					57,95 m2
NOR-OESTE 4	48,75 m2	(18,25 m2*3 paños)				48,75 m2
NOR-OESTE 5	23,70 m2	(11,85 m2*2 paños)				23,70 m2
MACHONES NO	22,20 m2	(5,55 m2*4 paños)				22,20 m2
TOTALES NOR-OESTE	225,75 m2				0,00 m2	225,75 m2

PROYECTO EJECUCION Situación: Calle Roncesvalles / Orreaga nº 31. Parcela 242 - Polígono 5. BURGUETE - AURITZ (Navarra)
MEJORA DE ENVOLVENTE. CASA DE CULTURA COMARCAL
 PROMOTOR: AYUNTAMIENTO DE AURITZ - BURGUETE

EA.5 PLANO DE ESTADO ACTUAL FACHADA NO. MEDICIONES

1/100
 Julio 2024

ARQUITECTO: EDUARDO LUIS ECHEVERRI TAPIA, C/RAMÓN AGUINAGA 1 Bajo, C.P. 31016 MENDILLORRI - PAMPLONA (Móvil 650,455152)



PROYECTO DE EJECUCIÓN de:

“MEJORA DE ENVOLVENTE. CASA DE CULTURA COMARCAL”.

AURITZ / BURGUETE – NAVARRA

Calle Roncesvalles-Orreaga nº31. CP. 31.640
Parcela 242 – Polígono 5.

PLANOS DE ESTADO REFORMADO

DOCUMENTACIÓN ESCRITA:

- PLANOS DE ESTADO ACTUAL
- PLANOS DE ESTADO REFORMADO

Promotor:

Ayuntamiento de Auritz / Burguete

Fecha:

Julio de 2.024



Financiado por
la Unión Europea
NextGenerationEU



Plan de Recuperación,
Transformación
y Resiliencia



GOBIERNO
DE ESPAÑA
MINISTERIO
DE INDUSTRIA, TURISMO
Y COMERCIO



Gobierno
de Navarra
Nafarroako
Gobernua



AGENDA
2030

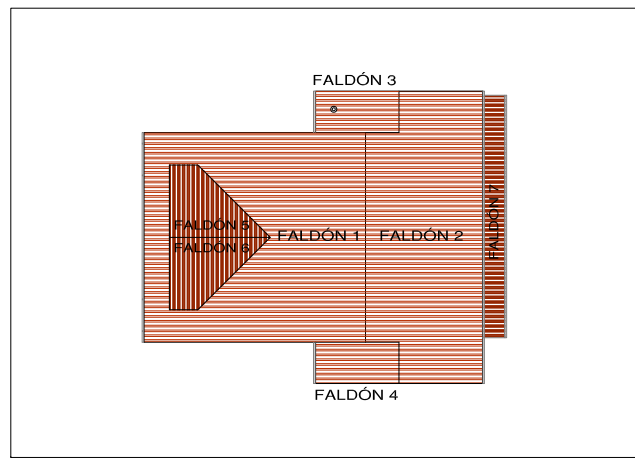
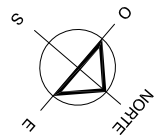


cedema garaluz



Aurizko Udala
Ayuntamiento de Auritz/Burguete

Eduardo Luis Echeverri Tapia. Arquitecto
Calle Ramón Aguinaga 1 Bajo. C.P. 31.600. Mendillorri-Pamplona. Navarra
Tél. 948 160533 / Mov. 650 455152 / e-mail : e.echeverri@coavn.org

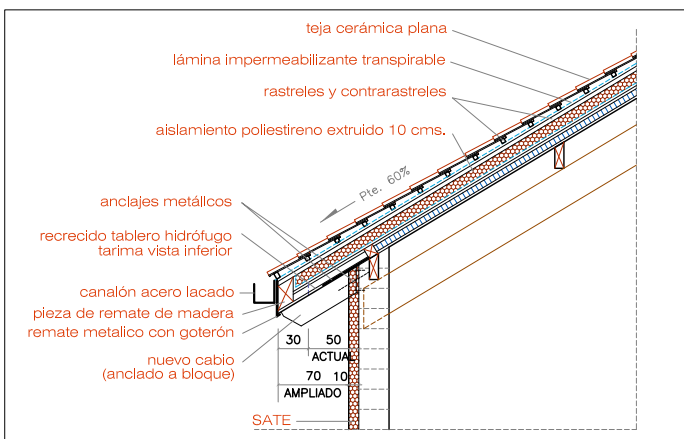
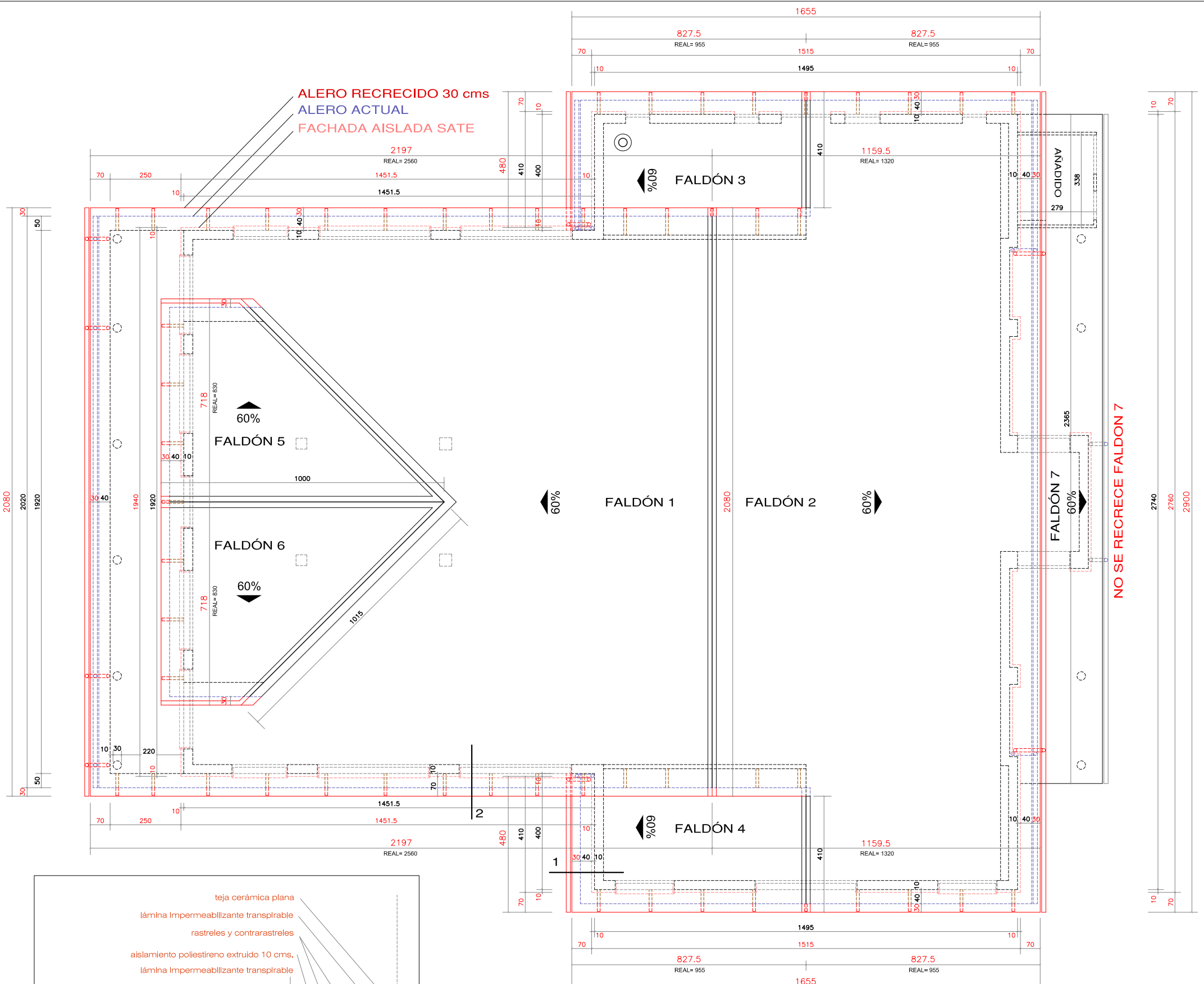


FALDONES

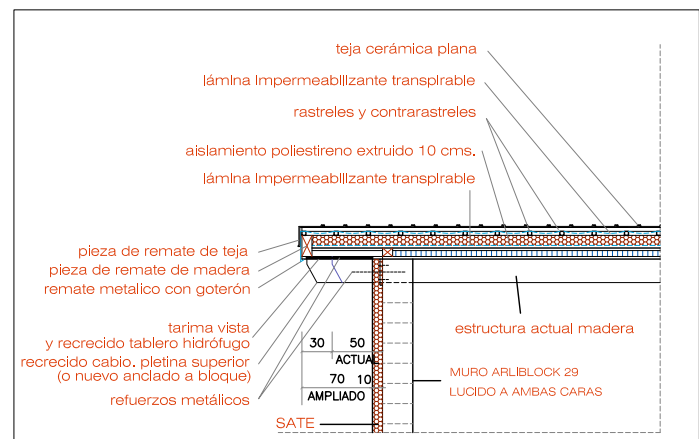
DESPIECE DE SUPERFICIES DE FALDONES DE CUBIERTA:

FALDONES	Superficie en PROYECCION	PENDIENTE	COEFICIENTE ple.	Superficie REAL
FALDON 1	365 m2	60 %	1,17	427 m2
FALDON 2	309 m2	60 %	1,17	361 m2
FALDON 3	41 m2	60 %	1,17	48 m2
FALDON 4	41 m2	60 %	1,17	48 m2
FALDON 5	46 m2	60 %	1,17	54 m2
FALDON 6	46 m2	60 %	1,17	54 m2
FALDON 7	76 m2	60 %	1,17	89 m2
TOTAL FALDONES	924 m2	60 %	1,17	1.081 m2
TOTAL SUPERFICIE REAL FALDONES ACTUAL				1.081 m2

- MODIFICACIONES
- - - SATE EN FACHADAS



DETALLE ALERO RECRECIDO - TIPO 1



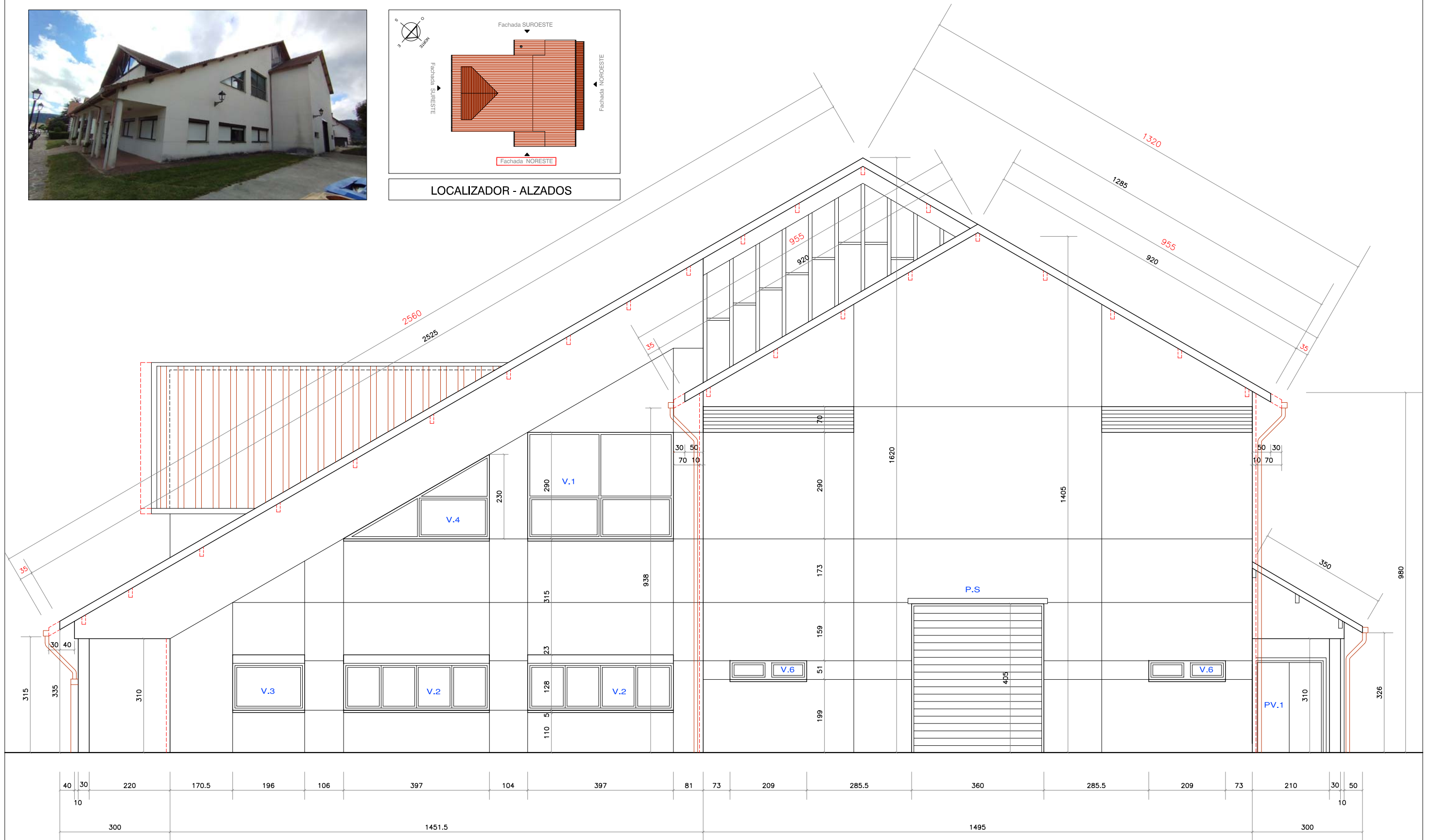
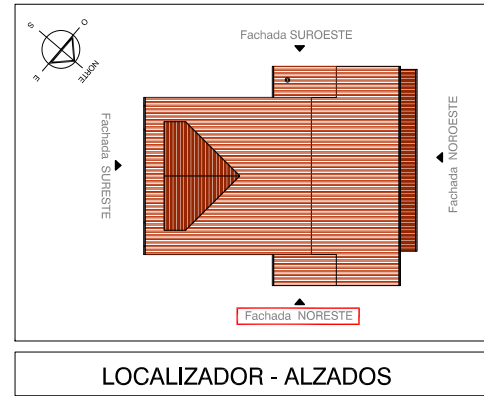
DETALLE ALERO RECRECIDO - TIPO 2

PROYECTO EJECUCION Situación: Calle Roncesvalles / Orreaga nº 31. Parcela 242 - Polígono 5. BURGUETE - AURITZ (Navarra)
MEJORA DE ENVOLVENTE. CASA DE CULTURA COMARCAL
 PROMOTOR: AYUNTAMIENTO DE AURITZ - BURGUETE

**ER.2 PLANO DE REFORMA
 PLANTA DE CUBIERTA REFORMADA**



ARQUITECTO: EDUARDO LUIS ECHEVERRI TAPIA, C/RAMÓN AGUINAGA 1 Bajo, C.P. 31016 MENDILLORRI - PAMPLONA (Móvil 650.455152)



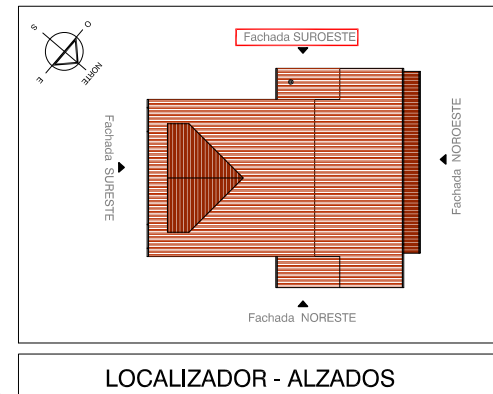
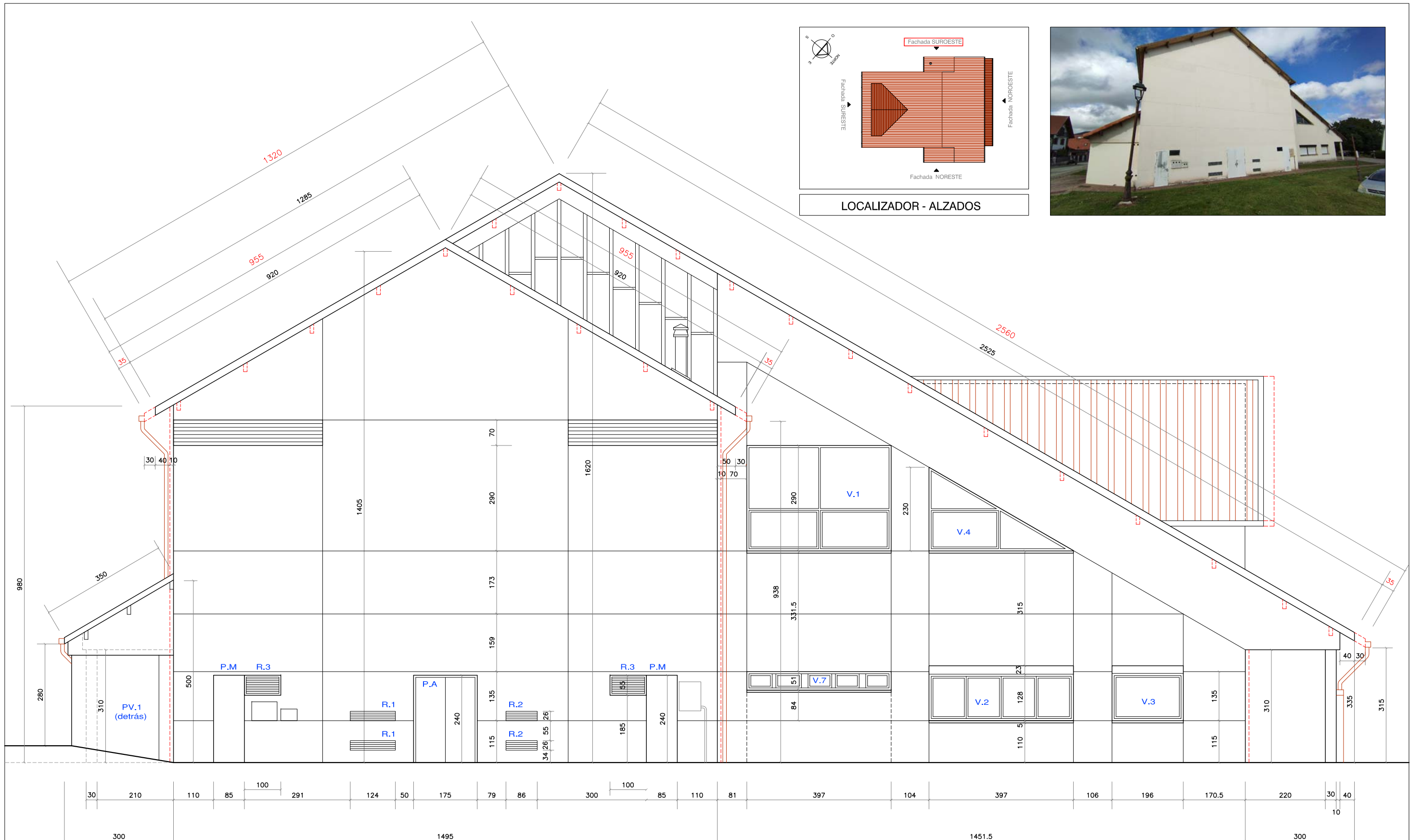
PROYECTO EJECUCION Situación: Calle Roncesvalles / Orreaga nº 31. Parcela 242 - Polígono 5. BURGUETE - AURITZ (Navarra)
MEJORA DE ENVOLVENTE. CASA DE CULTURA COMARCAL
 PROMOTOR: AYUNTAMIENTO DE AURITZ - BURGUETE

**ER.3 PLANO DE REFORMA
 FACHADA NE. MEDICIONES**

1/100
 Julio 2024

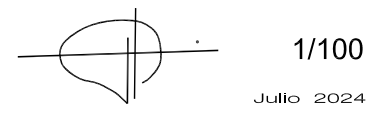
ARQUITECTO: EDUARDO LUIS ECHEVERRI TAPIA. C/RAMÓN AGUINAGA 1 Bajo. C.P. 31016 MENDILLORRI - PAMPLONA (Móvil 650.455152)

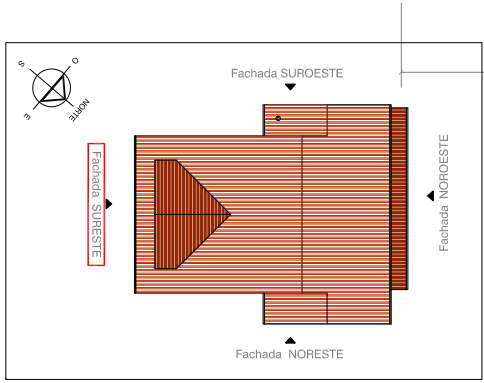
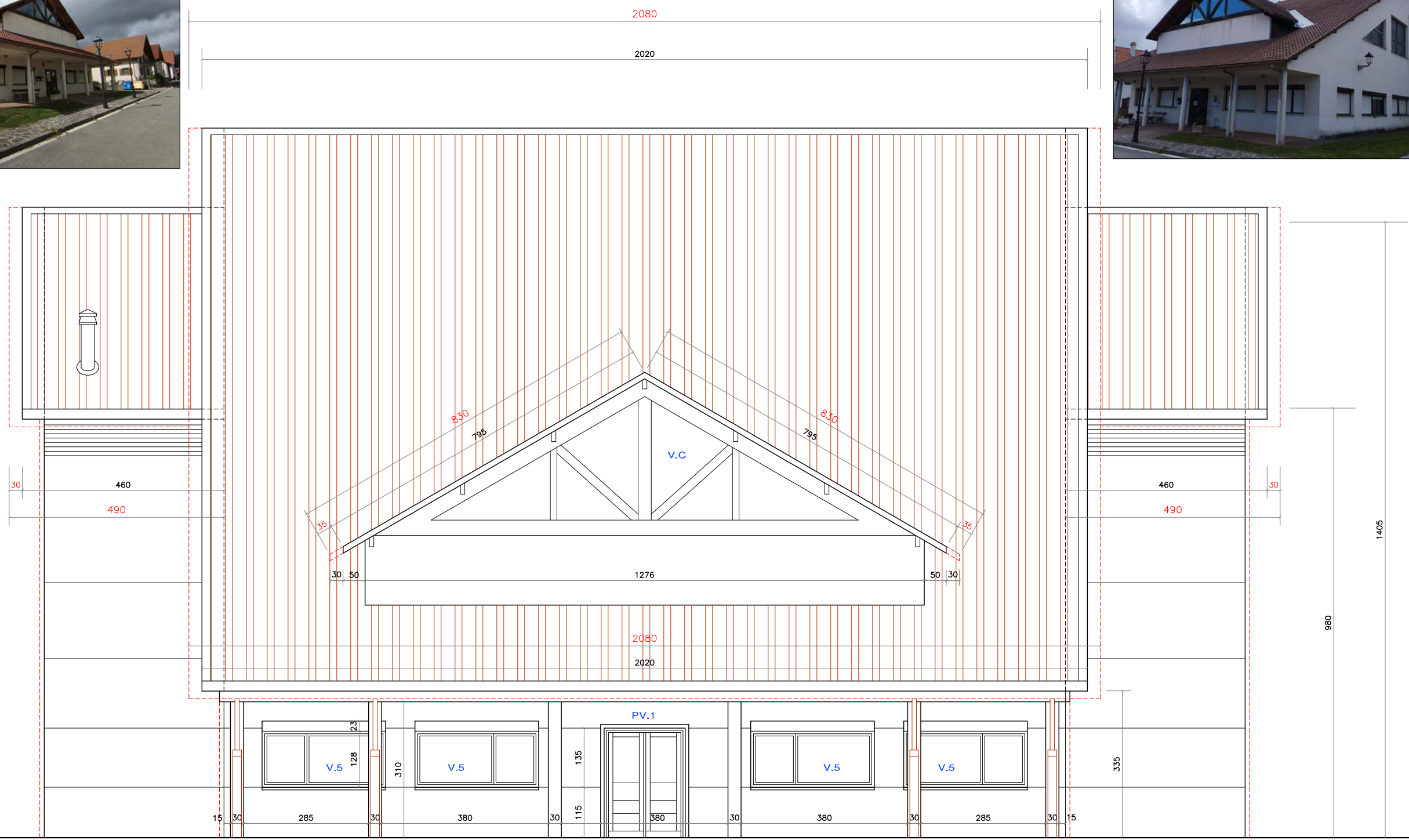




PROYECTO EJECUCION Situación: Calle Roncesvalles / Orreaga nº 31. Parcela 242 - Polígono 5. BURGUETE - AURITZ (Navarra)
MEJORA DE ENVOLVENTE. CASA DE CULTURA COMARCAL
 PROMOTOR: AYUNTAMIENTO DE AURITZ - BURGUETE

ER.4 PLANO DE REFORMA
FACHADA SO. MEDICIONES





LOCALIZADOR - ALZADOS

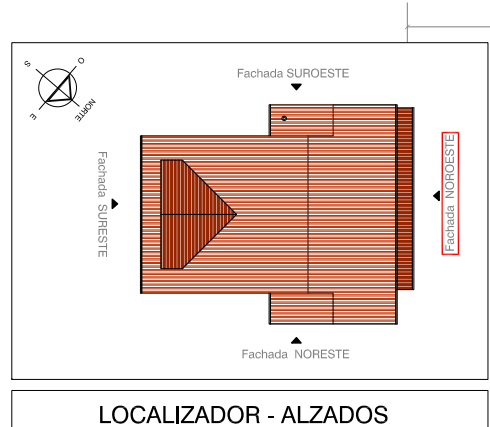
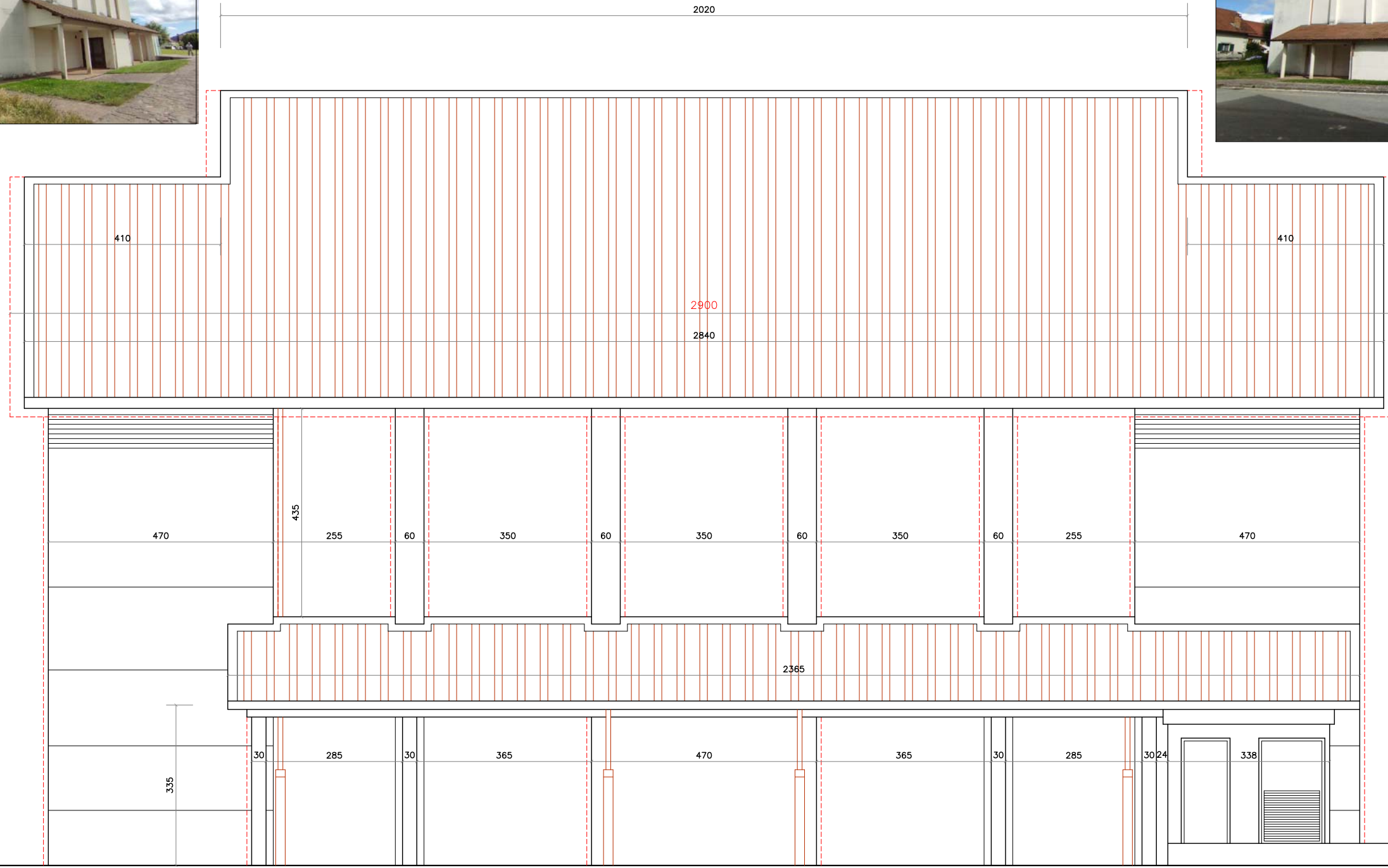
PROYECTO EJECUCION Situación: Calle Roncesvalles / Orreaga nº 31. Parcela 242 - Polígono 5. BURGUETE - AURITZ (Navarra)
MEJORA DE ENVOLVENTE. CASA DE CULTURA COMARCAL
 PROMOTOR: AYUNTAMIENTO DE AURITZ - BURGUETE

**ER.5 PLANO DE REFORMA
 FACHADA SE. MEDICIONES**

1/100
 Julio 2024

ARQUITECTO: EDUARDO LUIS ECHEVERRI TAPIA, C/RAMÓN AGUINAGA 1 Bajo. C.P. 31016 MENDILLORRI - PAMPLONA (Móvil 650.455152)





PROYECTO EJECUCION Situación: Calle Roncesvalles / Orreaga nº 31. Parcela 242 - Polígono 5. BURGUETE - AURITZ (Navarra)
MEJORA DE ENVOLVENTE. CASA DE CULTURA COMARCAL
 PROMOTOR: AYUNTAMIENTO DE AURITZ - BURGUETE

**ER.6 PLANO DE REFORMA
 FACHADA NO. MEDICIONES**

1/100
 Julio 2024

ARQUITECTO: EDUARDO LUIS ECHEVERRI TAPIA, C/ RAMÓN AGUINAGA 1 Bajo. C.P. 31016 MENDILORRI - PAMPLONA (Móvil 650.455152)

